



2012年教职工体检报告 2013年体检方案



上海财经大学医疗健康服务中心





内容



内容

2012年教职工体检报告

2013年教职工体检方案

教职工如何选择体检机构及项目

2012年教职工体检报告



2012年全校教职工体检的参检和总体情况

总情况

全校总参检人数1764人，总参检率82.6%，其中在职总人数1166人，男性577人，女性589人，在职参检率84.8%，退休参检人数598人，男性229人，女性369人，退休参检率78.5%。

肿瘤

恶性肿瘤2例，其中膀胱癌1例，前列腺癌1例。
良性肿瘤3例，其中脑膜瘤1例，肾上腺肿瘤1例，胰腺粘液腺瘤1例，颅内腔梗25例，在职4例，退休21例

慢性病

血压升高、尿酸高、血脂异常检出率较2011年略有上升，高血糖的检出率变化不大。

2012年教职工体检报告



2012在职教职工健康体检慢性病检出情况

	检出人数 (人)			检出率 (%)		
	男	女	小计	男	女	小计
超重 24 ≤ BMI < 28	216	105	321	37.4	17.8	27.6
肥胖 BMI ≥ 28	59	36	95	10.2	6.1	8.2
高血压	86	57	143	14.9	9.8	12.3
脂肪肝	199	114	313	34.4	20.4	26.9
血脂异常	231	133	364	40.0	22.6	31.2
高血糖	43	8	60	7.4	1.5	4.3
尿酸高	88	8	96	15.2	1.4	8.2

超重肥胖、高血压、血脂异常、高血糖等检出率男性均高于女性

2012年教职工体检报告



2012教职工健康体检各年龄组慢性病检出情况

	2012检出人数 (%)				2012检出率 (%)			
	≤34	35-44	45-60	≥60	≤34	35-44	45-60	≥60
体重超重	65	129	207	154	24.2	31.1	36.5	30.5
体重肥胖	10	25	55	46	3.9	6.1	9.8	9.1
高血压	16	47	113	169	5.9	11.4	19.9	33.3
脂肪肝	60	112	210	216	22.3	26.8	37.1	42.5
血脂异常	54	127	222	237	20.1	30.3	39.2	46.7
高血糖	0	12	51	81	0.0	2.8	9.1	15.9
尿酸高	14	34	67	61	5.1	8.2	11.9	12.0

超重肥胖、高血压、血脂异常、高血糖等检出率随着年龄的增长，发病风险上升



2012年教职工体检报告



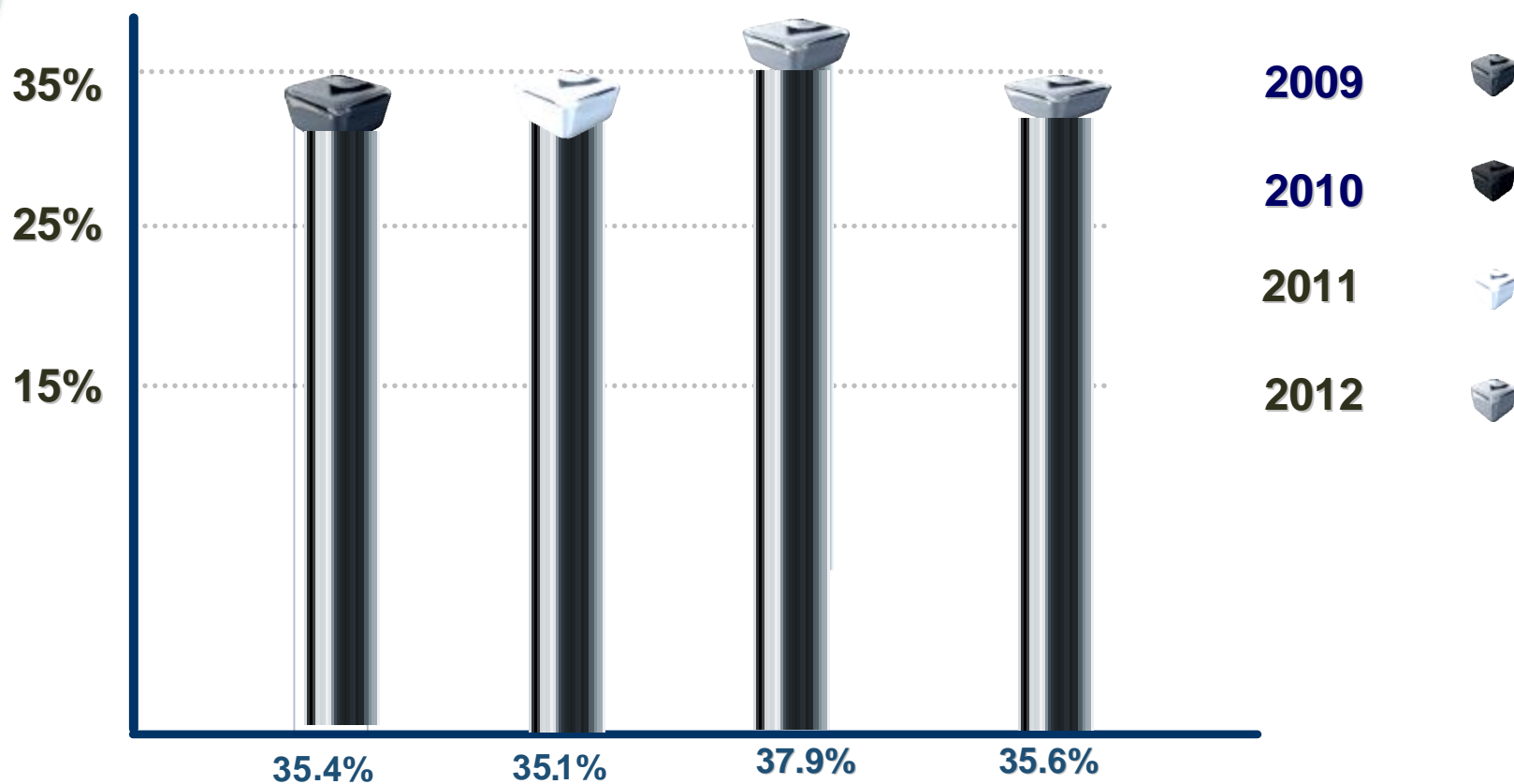
近年来，教职工体检在组织管理、体检模式、套餐项目优化、检后延续服务、经费标准上都有了不断的提高与突破，在职参检率稳定在**80%**以上。受到教职工好评。

	人均费用/元	总体检经费/万元	在职参检率	总参检率
2005年	120	24.2	73%	70.1%
2006年	236	35.2	87.2%	78.6%
2007年	295	48.7	88.0%	83.6%
2008年	320	52.5	80.9%	80.9%
2009年	350	56.5	87.4%	78.5%
2010年	350-400	63.9	81.1%	79.6%
2011年	400-450	70.1	80.8%	79.1%
2012年	500-550	89.9	81.1%	79.6%

2012年教职工体检报告



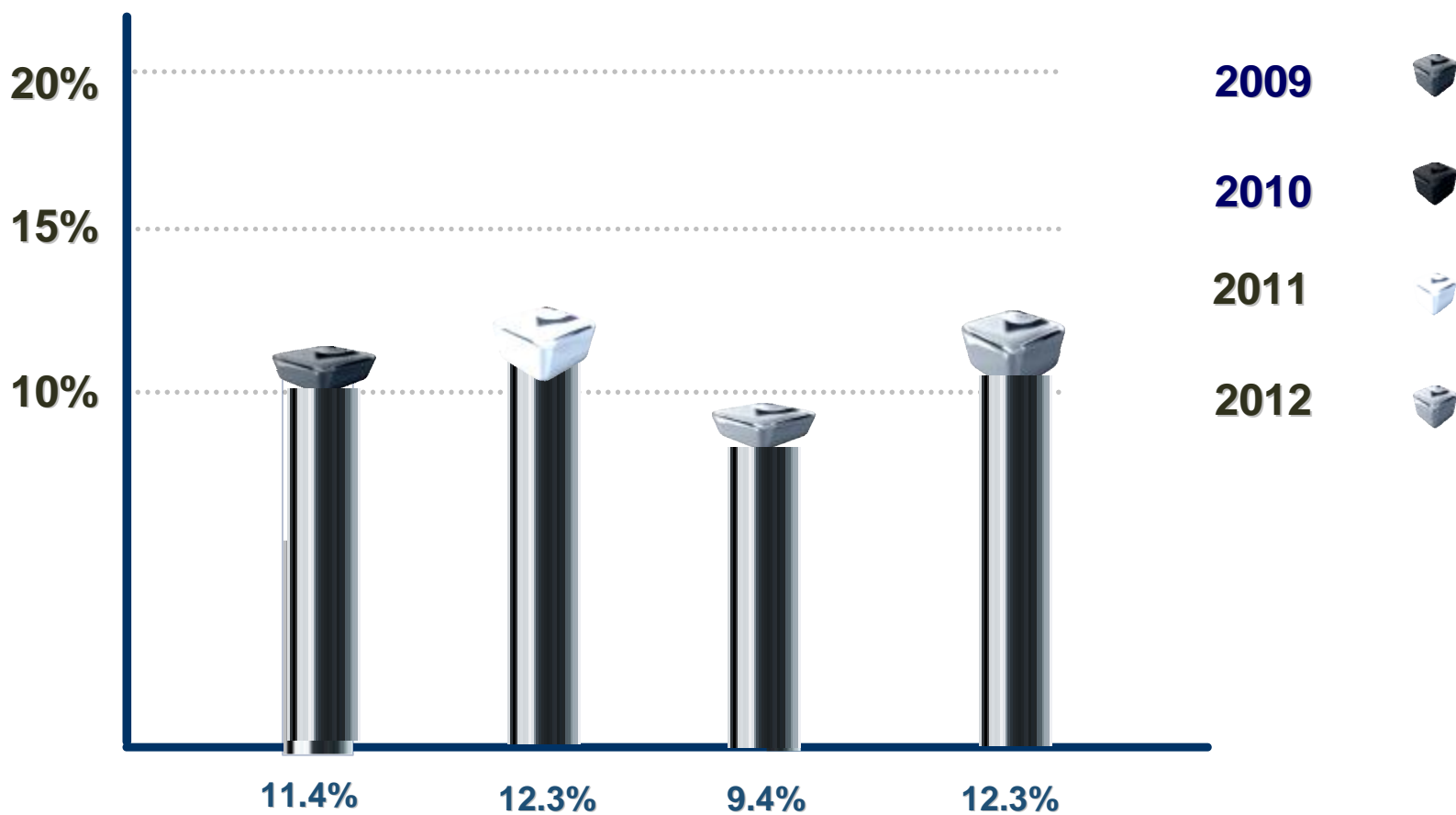
2009-2012年在职教职工体重超重检出率



2012年教职工体检报告



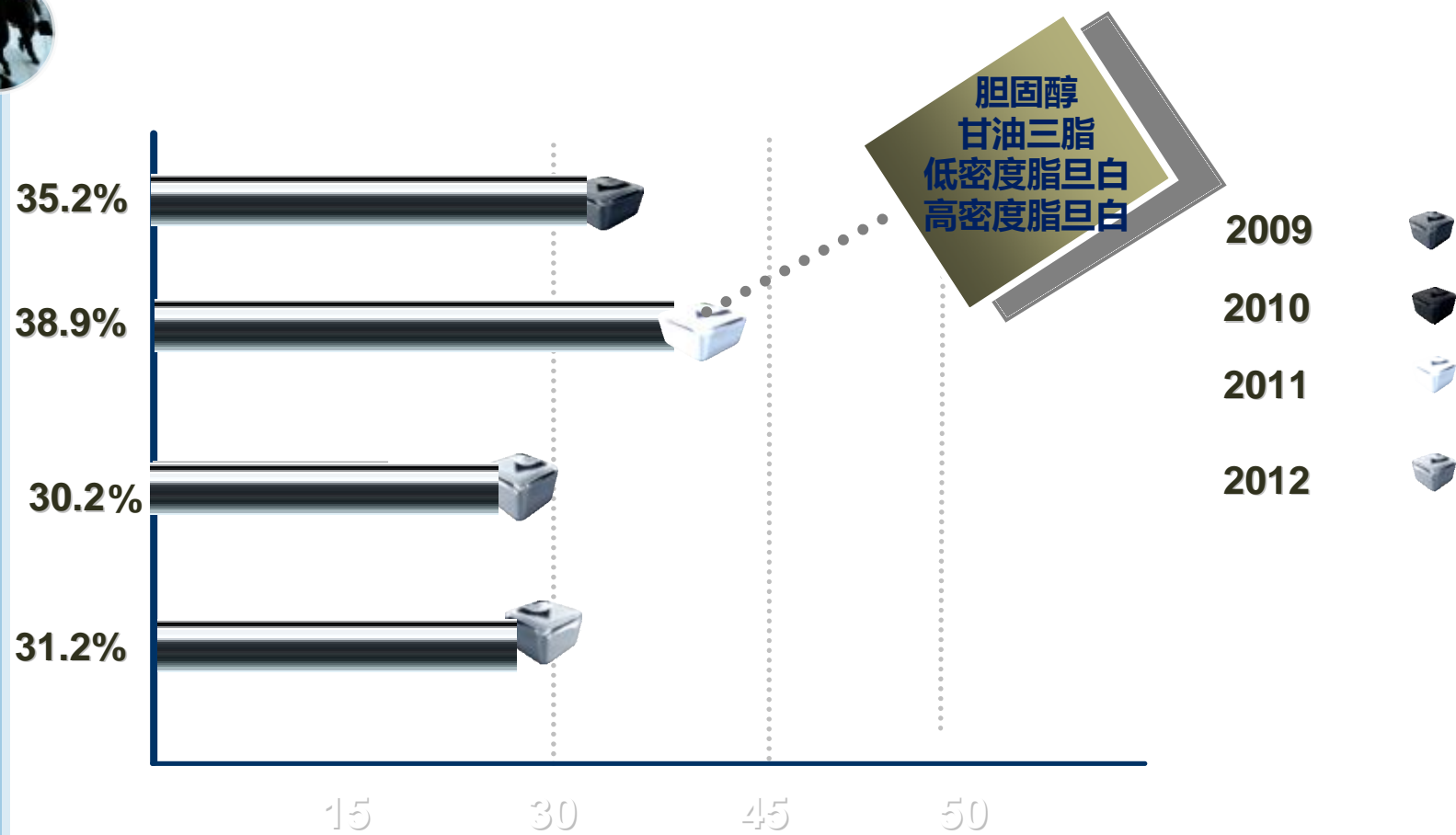
2009-2012年在职教职工高血压检出率



2012年教职工体检报告



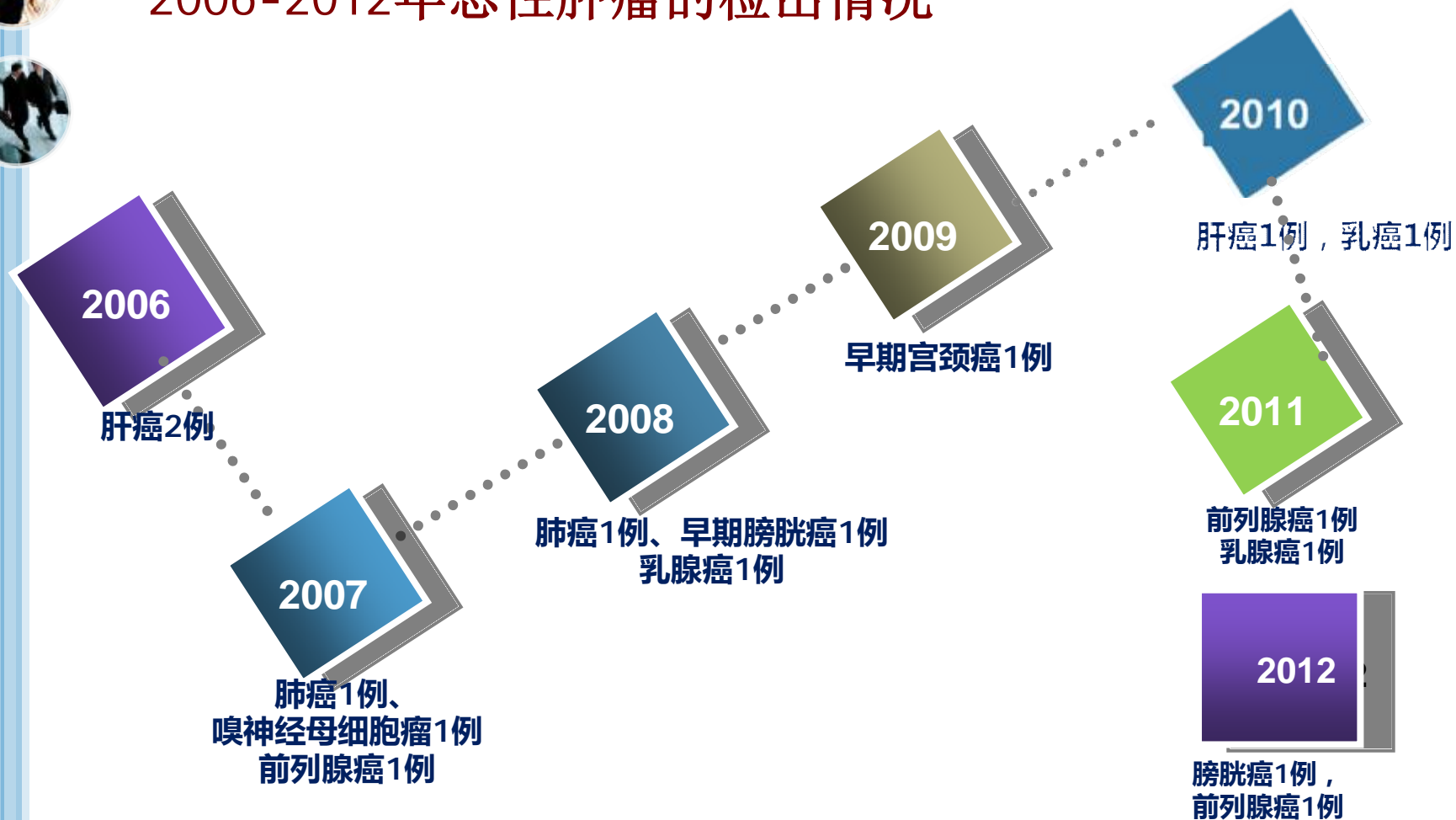
2009-2012年在职教职工高血脂检出率



2012年教职工体检报告



2006-2012年恶性肿瘤的检出情况





2012年教职工体检报告



2012教职工体检调查问卷



2012教职工体检意见及建议

- ρ 提高质量，增加对各体检中心的评价
- ρ 新华医院项目较少，建议与其它持平
- ρ 疾病的低龄化，降低年龄组的界限，或不分年龄组
- ρ 增加经费标准，增加肿瘤筛查项目，增加自选项目。
- ρ 给退休人员增加快递费
- ρ 甲状腺疾病较多，举办健康讲座。
- ρ 增加女性体检项目
- ρ 增加咨询会
- ρ 项目不了解，加强宣讲，加强组织管理。
- ρ 寓医馆要求去除



2012年教职工体检报告

体检后续服务：举办体检咨询会和专家进校园，为教职工详细了解自身的健康状况，解决体检后部分教职工疾病的进一步诊断与治疗。



华山医院
内分泌、泌尿外科

曙光医院
汤剂、膏方

黄浦区中心医院
乳腺专科

肺科医院（影像科）

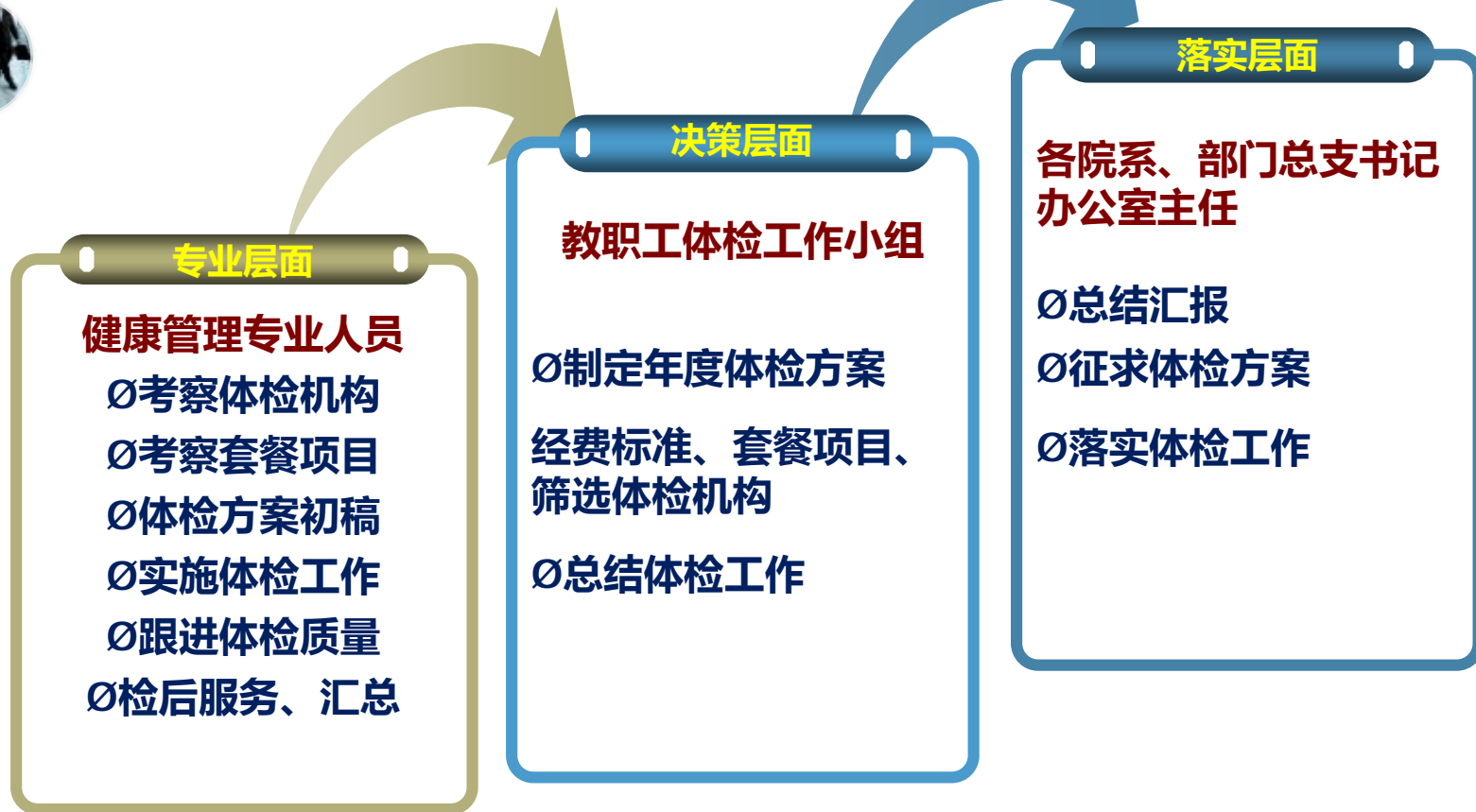
新华医院
（消化、妇科、心内、



2013年体检工作方案



教职工体检三级网络管理工作制





2013年教职工体检方案

教职工体检三级网络管理工作制



2012年体检工作小组讨论



2013年体检工作小组讨论





2013年教职工体检方案



- ρ 针对目前恶性肿瘤及心血管疾病的高发率，影响我国居民两大主要死亡原因（心脑血管疾病、恶性肿瘤），进一步优化体检项目，增加肿瘤筛查项目，自选项目。
- ρ 随着体检行业的发展，健康体检分为**普通体检与肿瘤体检**，
2012年 首度开展胸部低剂量CT（金标准）、乳腺钼钯（金标准）、颅脑CT、大便隐血试验的检查
2013年 **针对近二年胰腺癌较多**，三家体检中心均增加肿瘤（CA199）标志物检测，同时新华医院增加胃肠镜检查自选项目。
- ρ **时间** 2013年7月1日至2013年10月20日
- ρ 1968年12月31日前出生的项目套餐标准为550元，12月31日后出生的项目套餐标准为500元。



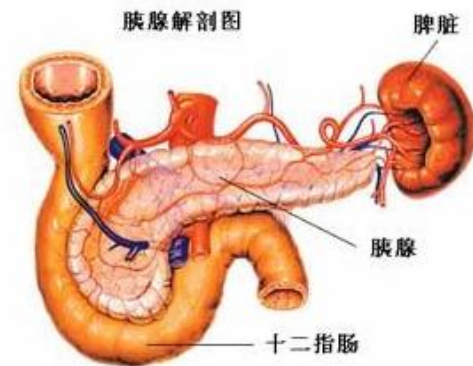
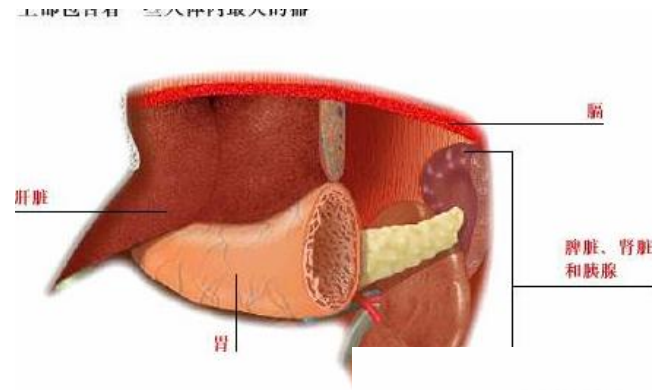
2013年教职工体检方案



胰腺癌是癌中之王，超声波检查中难以发现。

高危人群：50岁以上，长期吸烟、饮酒，有三高饮食习惯，家族史。

常见症状：腰背部疼痛、黄疸、非糖尿病患者出现的血糖异常升高，不明原因体重下降。





教职工如何选择体检机构



健康体检
二大目的

慢性病
风险因素

高血压、高血糖、高血脂、脂肪肝
高尿酸、超重或肥胖

重大疾病

心脏病 (19%)、脑血管 (30%)
肿瘤 (39%)

建立档案

健康体检

高危人群
管理

健康评估
健康体检

亚健康
人群管理

健康辅导
健康评估
健康体检

全人群
健康管理

行为改进
健康辅导
健康评估
健康体检

教职工如何选择体检机构及项目



体检机构：三家体检机构在体检项目上实行差异化，即满足教职工中健康人群、亚健康人群、患病人群的健康筛查，组合各体检机构的优势。

华检体检（位于静安区、浦东新区）

项目较多，侧重于健康人群
亚健康人群的检查、如甲状腺、骨密度、糖化血红蛋白
今年增加CA199的筛查。



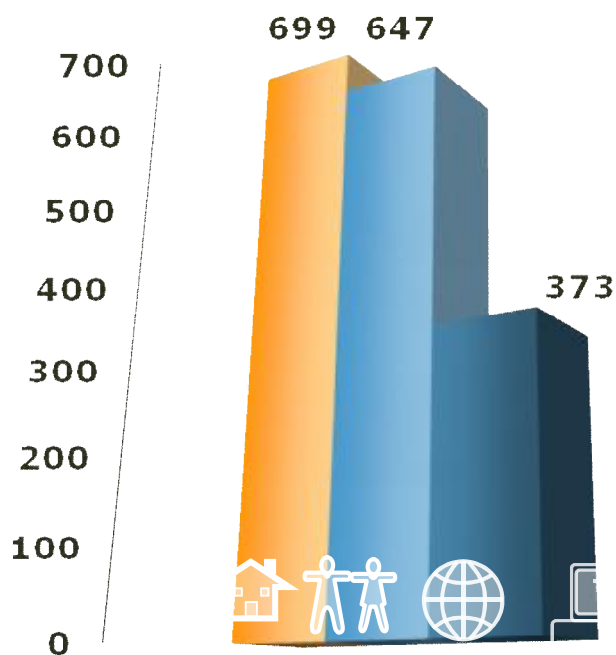
新华医院（杨浦区）
侧重于患病人群检查
心脑血管疾病、
自选项目

寓医馆（五角场高端体检）
侧重于恶性肿瘤的检查
肺癌、乳腺癌、颅脑肿瘤、
脑梗、大肠癌、胰腺癌筛查

教职工如何选择体检机构及项目



三家体检单位的总体情况



1. 华检体检中心

- 民营体检中心，项目多、服务好，网点三个、2008年合作至今体检人数持续上升。2012年体检人数647人，业内口碑好。检后数据对接及管理不错。

2. 新华医院

- 三甲医院，医疗资源较好，2008年合作至今，体检人数呈下降，服务态度一般，2012年体检人数370人，自选项目和特殊项目有优势。

3. 寓医馆

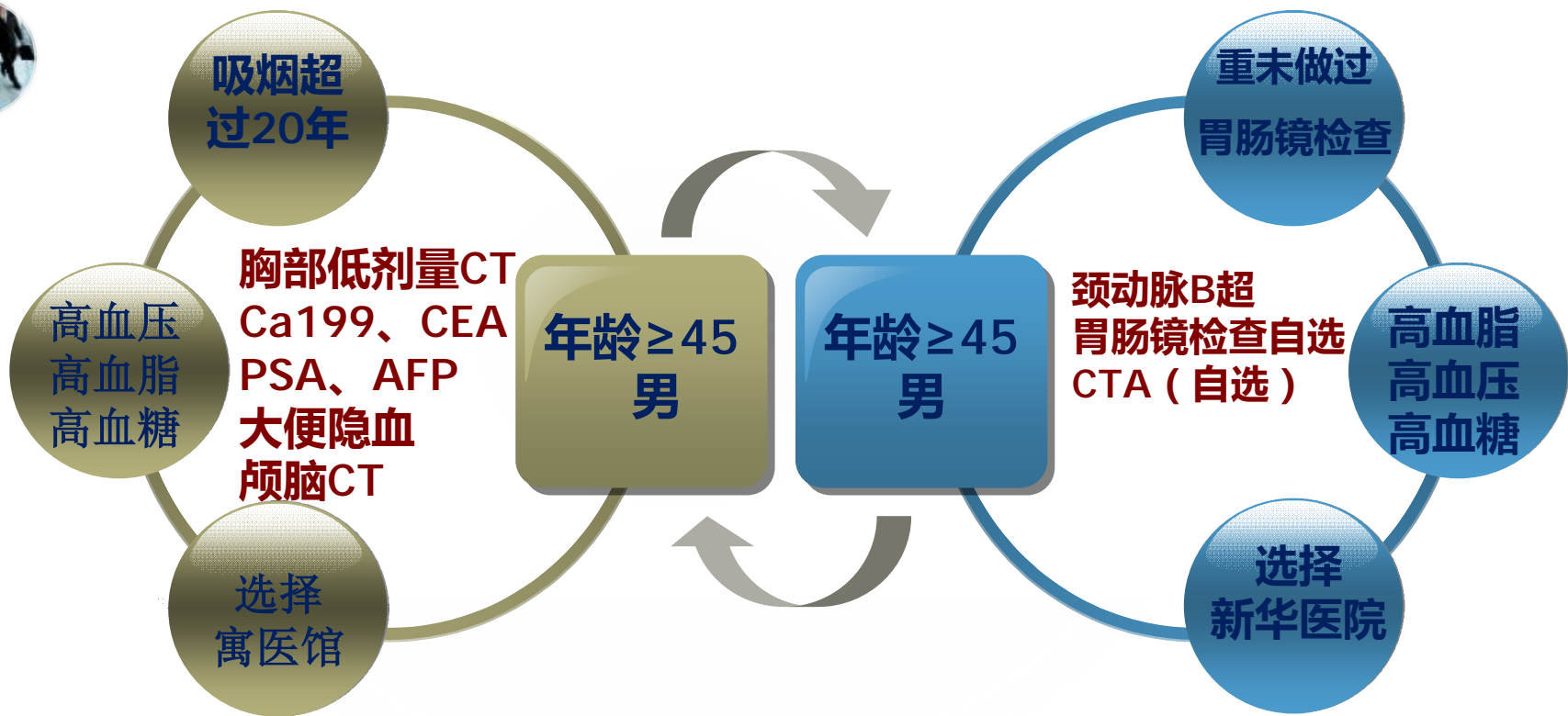
民营医院，地理位置优势，2012年首度合作，人数较多，管理上及检后数据对接问题较多。

- 服务有待改进，设备先进，肿瘤筛查具有优势，2012体检人数699人。



教职工如何体检机构及项目

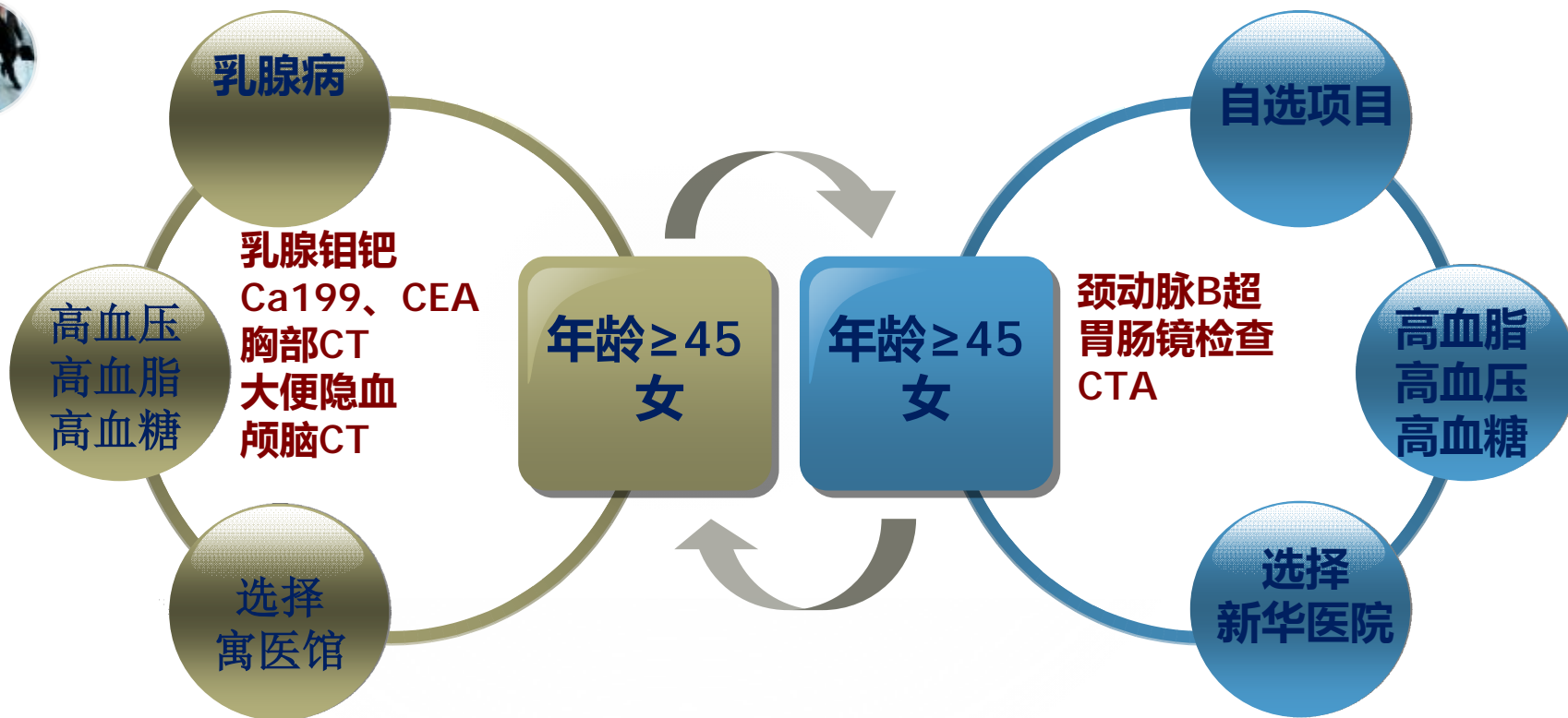
教职工如何选择各体检机构和项目



教职工如何选择体检机构及项目



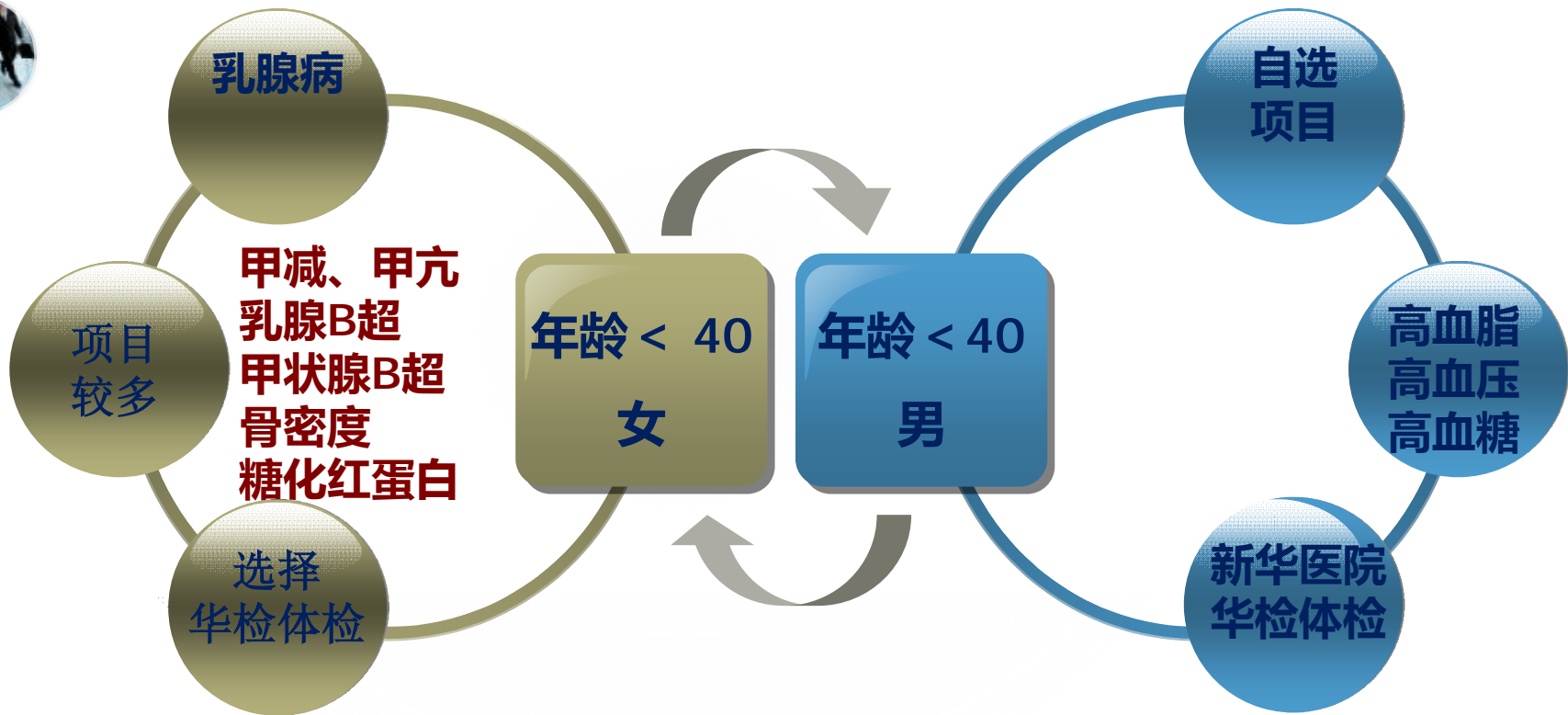
教职工如何选择各体检机构和项目





教职工如何体检机构及项目

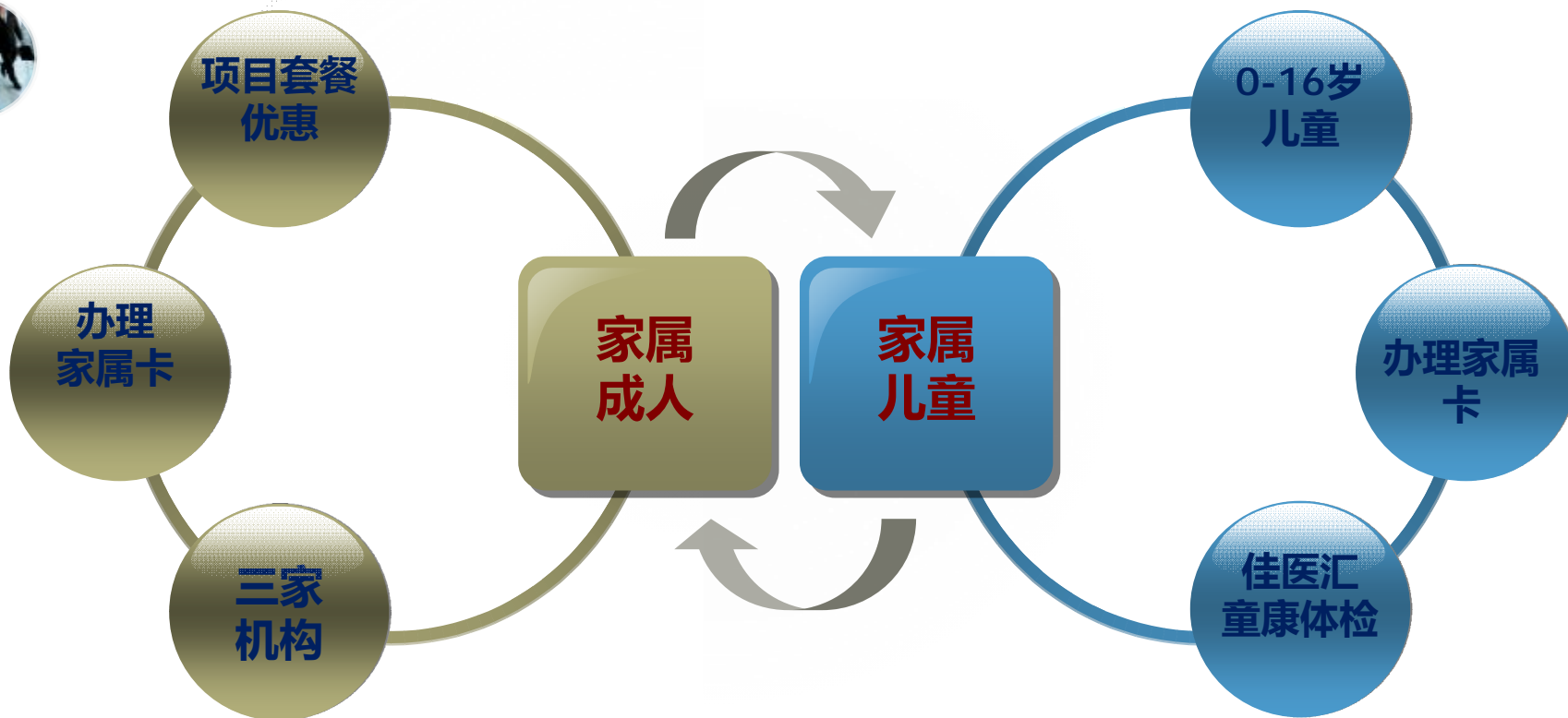
ρ 教职工如何选择各体检机构和项目



教职工如何选择体检机构及项目



教职工如何为家属办理体检 成人和儿童家属享受套餐优惠



教职工如何选择体检机构及项目



教职工家属能如何办理体检 财大教职工享受优惠价

佳医汇儿童基础 1.0 套餐

健康检查项目	意义	适用年龄	
健康档案管理	建立及管理 包括出生史(产时情况、出生体重、身长)、喂养等情况,以及健康体检报告的管理。	0~16岁	
体格发育测定及评估	体格发育测定及评估(6项)	包括身高、体重、头围、胸围、坐高、皮下脂肪的测量。	0~16岁
	儿内儿科检查	包括面色、皮肤、心、肺、腹部等检查	0~16岁
	儿外科检查	包括颈部、四肢各关节、骨骼、外阴生殖器、淋巴结等检查。	0~16岁
	眼保健	观察眼的大小、外形、位置、色泽等,尽早发现先天畸形	0~3岁
	听力保健(耳镜检查)	检查外耳道的情况。	0~3岁
	眼保健(WelchAllyn 屈光检测)	通过定期屈光检查,观察屈光变化,了解孩子有否近视、远视、散光等,推测孩子有否发生近视可能。	4~16岁
	眼保健(色觉检查)	了解是否有色盲与色弱。	7~16岁
心理、智力、行为发育检测	听力保健(声阻抗)	筛查鼓室、外耳道容积、声发射、耳咽管功能,主要反映中耳的情况。	7~16岁
	口腔检查	发现口腔的异常情况,如:舌系带是否正常、有无诞生牙及畸形。	0~6岁
	神经心理发育测试(DDST)	测试孩子社会适应性、精细动作、语言及大运动四大能区的发展。	0~3岁
	神经心理发育测定(PPVT)	通过简便可行的图画词汇测试方法,进行儿童的智力发育筛查。	4~6岁
	瑞文智测(标准)	是一种非文字的智力测试(图片测试)	7~16岁
生活护理的指导	气质量表	了解小儿的气质类型	7~16岁
	感觉统合检核表	对儿童感觉结合能力进行评估	4~6岁
	良好生活习惯培养项目		
	进食习惯培养	培养良好饮食习惯。	0~3岁
影像检查与检验	睡眠习惯培养	培养良好睡眠习惯,培养与睡眠相关的能力。	0~3岁
	大小便习惯培养	培养宝宝定时大、小便,有利于生物节律性的建立。	0~3岁
	超声骨密度	了解骨钙含量情况,保证小儿骨骼正常发育。	0~3岁
	腹部B超	B超仪器检查包括肝、胆、脾、肾、胰、肠系膜淋巴结等。	4~6岁
终检	尿常规检查	包括比重、PH、白细胞、红细胞、蛋白质、葡萄糖、酮体等,了解有无尿路感染。	4~16岁
	血液常规	检测白细胞、红细胞、血红蛋白和血小板等相关含量和比例。	4~16岁
终检	综合健康评估	对宝宝该阶段生长发育做出全面的评估,对本次体检作出结论与建议,提出矫治意见或就医途径,并发出电子(网络)版文字报告。	0~16岁

佳医汇儿童体检中心集上海各大儿童医院资深儿科专家,站在更高的层面,应有国际一流的仪器设备及工具,给孩子提供全程一对一健康检查,健康指导及国际化水准的一站式、人性化服务。

佳医汇的儿童体检服务宗旨:对每一个体检的孩子都做到精雕细琢,充分享受到专业、全面、温馨的人性化服务。

亲爱的家长,您的孩子健康吗? 身体强壮吗? 学习优异吗? 心理健康快乐吗? 佳医汇帮您回答。

医生资质

拥有来自上海儿童医院及各区妇幼保健院的退休专家团队,具有丰富的儿童常见病防治、儿童营养和儿童保健经验,其中23名注册医师,7名具有高级职称,1名国家二级心理咨询师,各科室配置齐全,被称为“小儿童医院”。

先进设备



耳声发射测试仪

丹麦国际听力设备有限公司生产,作为听力筛查仪器,检查耳道通畅及听力发育情况,尤其对内耳毛细胞(听觉神经细胞)功能的检测有特殊意义。



彩色多普勒超声检查仪

AcuSon S2000型,德国西门子公司生产,性能稳定,图像清晰。用于宝宝腹部及关节的检查,也可用于宝宝心脏和头颅的超声检查,早期发现各种病变。



美国伟伦儿童视力筛查仪

用闪烁的灯光和声音吸引小朋友的注意力,能快速的、安全地、客观地检测出屈光度,检测中无创伤、无痛苦,并对屈光变化有所预见。(我们只公正检测不配镜)



儿童口腔检查设备

专用于儿童的全套口腔检查、治疗椅,符合儿童生理、心理特点,明显减轻对设备的恐惧感,内置镜能让家长同时看到宝宝口腔内的状况,增加了透明度,便于制定统一的医疗方案。



超声骨密度仪

CM-200型 日本古野电气株式会社生产,用超声波在宝宝的脚后跟进行检查,无辐射,无创伤,快捷、准确,适合于各年龄段的宝宝。



教职工如何选择体检机构及项目

- ρ 教职工体检那些指标异常要引起注意
- ρ 建议收到健康管理与风险评估的邀请函时请报名参加

哪些指标 异常需引起注意

高血压 收缩压 ≥ 140 舒张压 ≥ 90

空腹血糖 ≥ 5.6 监测 ≥ 6.1

LDL高、HDL低、TG高、CHO高

肌酐高、尿酸高、尿蛋白+ ~ ++

T3 T4 高于正常或低于正常、脂肪肝



教职工如何选择体检机构及项目



健康管理：为了逐步降低教职工中高血压、高血脂、高血糖、脂肪肝等健康风险因素，2009年在校领导、后勤管理处领导的大力支持帮助下，尝试与专业健康管理公司合作，持续在教职工中开展了知己健康管理，2013年尝试开展了健康风险评估服务。

对象：慢病危险人群

自2009年起，医疗健康服务中心在教职工中连续开展了八期知己健康管理活动，主要是帮助教职工建立健康的生活方式，改善血压、血糖、血脂等。参加人数累计约110人左右，有效率90%，受到教职工好评。



对象：慢病的高危人群

根据教职工年度体检数据筛查慢病的高危人群，结合近三年的健康状况，评估未来三至五年可能发生的慢性病或重大疾病的危险性或趋势，并给予切实可行的改进干预及预防措施。有10人参加了风险评估。





教职工如何选择体检机构及项目

- Ⓟ 教职工体检那些指标异常需要引起重视
- Ⓟ 接到体检机构及校门诊部电话时要及时复查

哪些指标 异常需引起重视

肿瘤标志物升高：AFP、CA199、CEA PSA

腹部B超：肿块、阴影、结节、胆囊
息肉、胰管扩张

胸部CT与摄片：肿块、阴影、结节

乳腺钼靶与B超 肿块 结节、导管扩张、钙化

甲状腺结节沙粒样钙化、点状钙化

教职工如何选择体检机构及项目



ρ 年龄50岁以上，建议颈动脉B超、CTA等心脑血管的检查、胸部低剂量CT、钼钯、颅脑CT、胃肠镜检查、

ρ 养成仔细看体检报告的习惯（体检咨询会、专家进校园帮助大家）

新华医院



华检体检

寓医馆

教职工健康体检三点建议

1. 根据年龄、身体状况选择
三家体检机构的项目有差异
2. 不要就近、尽量选择暑期（赠送项目）
3. 不要每年固定在一家体检机构



Thank You!



上海财经大学医疗健康服务中心



www.Shufe.edu.cn

